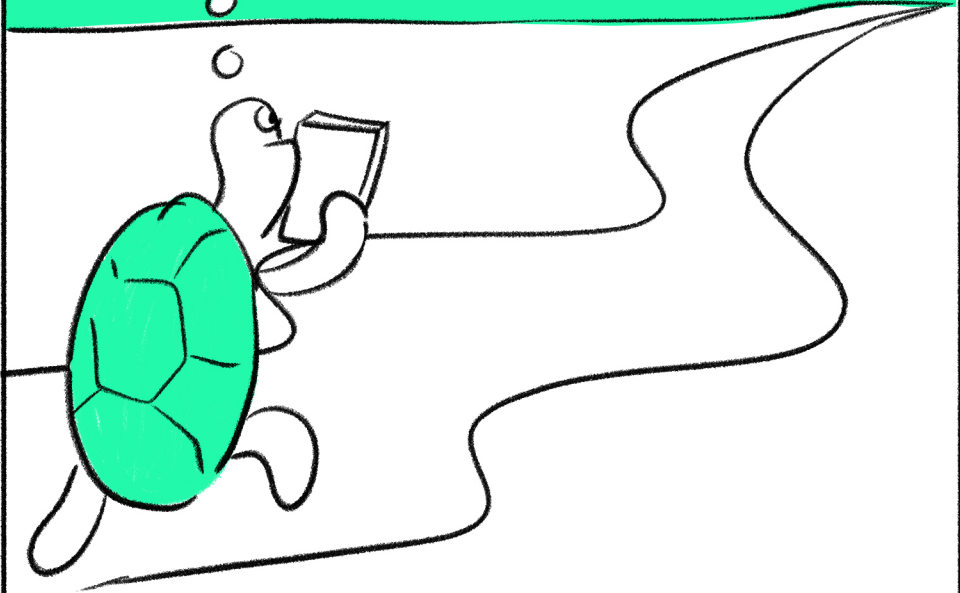


Re:Vision Season 5 Episode 1

12. April 2019



40K
followers



FONDS
SOZIOKULTUR

NEU
START
KULTUR

Gefördert durch:



Die Beauftragte der Bundesregierung
für Kultur und Medien



Andrea
Geipel



Abhaya
Adhikari



Jenni
müller



Wana Udobang



Ralph
würschinger



Zam
Zadeh



Natalie
Nelissen

leidenschaftlich

fröhlich

engagiert



wana
wana



my role as an artist
behind my platforms:

representing the
multiplicity of
experiences

seeking
connections

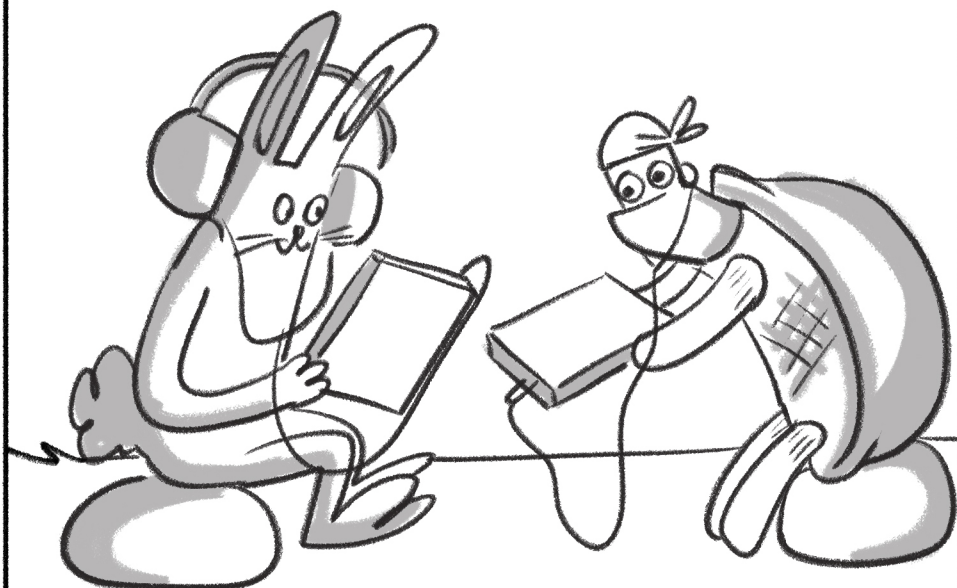
creating space
and opportunities
for others

nuanced
storytelling

duty of
care



Ich betrachte Plattformen als einen dauerhaften Ort für dauerhafte Projekte, aber manchmal sind sie auch perfekt für kurzfristige oder kleine Projekte. Wir sollten also all die verschiedenen Möglichkeiten von Plattformen in unsere Überlegungen miteinbeziehen.

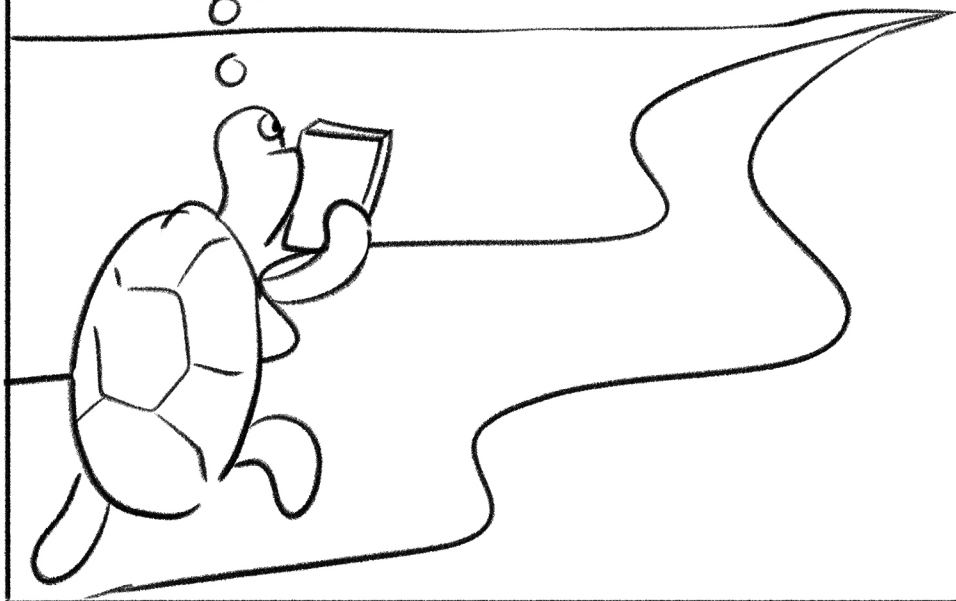


Nachhaltigkeit und Konsistenz sind zwei entscheidende Faktoren für die Gestaltung einer wirkungsvollen Plattform.



veey

40K
followers



Wie können wir mit der Angst umgehen, das eigene Projekt aufrechtzuerhalten und wachsen zu lassen?

- Mach langsam. Es ist ok langsam zu wachsen.



- Denke langfristig. Es ist ein Marathon, kein Sprint.



- Teile den gesamten Prozess in erreichbare Meilensteine ein.



I stood at the border, stood at the edge and claimed it as central. I claimed it as central, and let the rest of the world move over to where I was.

Toni Morrison

Thanks Wana
for this quote
from Toni Morrison





Vielen Dank an diejenigen, die ihre Erfahrungen und Projekte mit uns teilen:

Links

<https://wanawana.net/tag/culture-diaries/>

<https://www.youtube.com/user/misswanawana>

Sabine Völker: <https://www.berliner-symphoniker.de/multiperspektiven/>

Matthias Gronemeyer: <https://kaspershof.de/liebeslyrik/>

Katharina Groß: <http://neueraeume.xyz/projects/virtual-choir/>

Sabine Engelhart: <http://www.middenmang-magazin.de/>

Joan Funnah: http://hajusom.de/deutsch/?no_cache=1

See you
next time

